

รพทช ๑
๒

ก่อสร้างทางเดินเชื่อมระหว่างอาคาร
หอพักหลังใหม่และหลังเก่า

วิทยาลัยพยาบาลบรมราชชนนีนครขอนแก่น

ออกแบบโดย



สำนักงานโยธาธิการและผังเมืองจังหวัดขอนแก่น

กรมโยธาธิการและผังเมือง



สำนักงานอธิการบดีและผังเมือง
จังหวัดขอนแก่น

แบบ

ก่อสร้างทางเดินเชื่อมระหว่างอาคาร

หอพักหลังใหม่และหลังเก่า

วิทยาลัยพยาบาลบรมราชชนนีนขอนแก่น

สำรวจ

นายสุระเดช ทะฆานันท์

นายช่างโยธาชำนาญงาน

เขียนแบบ

นายสุระเดช ทะฆานันท์

นายช่างโยธาชำนาญงาน

สถาปนิก

วิศวกรโยธา

(นายอารัม รัตนะโชติ)

ตรวจแบบ วิศวกรโยธา

นายสุพรรณ รัตนะโชติ

หัวหน้าฝ่ายปฏิบัติการ

ตรวจแบบ

นายมงคล เข่งเงิน

หัวหน้ากลุ่มงานวิศวกรรมโยธาธิการ

อนุมัติ

นายอดิสรุท รัตนะโชติชัย

โยธาธิการและผังเมืองจังหวัดขอนแก่น

แสดง

ตำแหน่งก่อสร้างทางเดินเชื่อม

ระหว่างอาคารหอพักนักศึกษา

มาตราส่วน

1 : 200

วัน/เดือน/ปี

...../10/2560

เลขที่แบบ

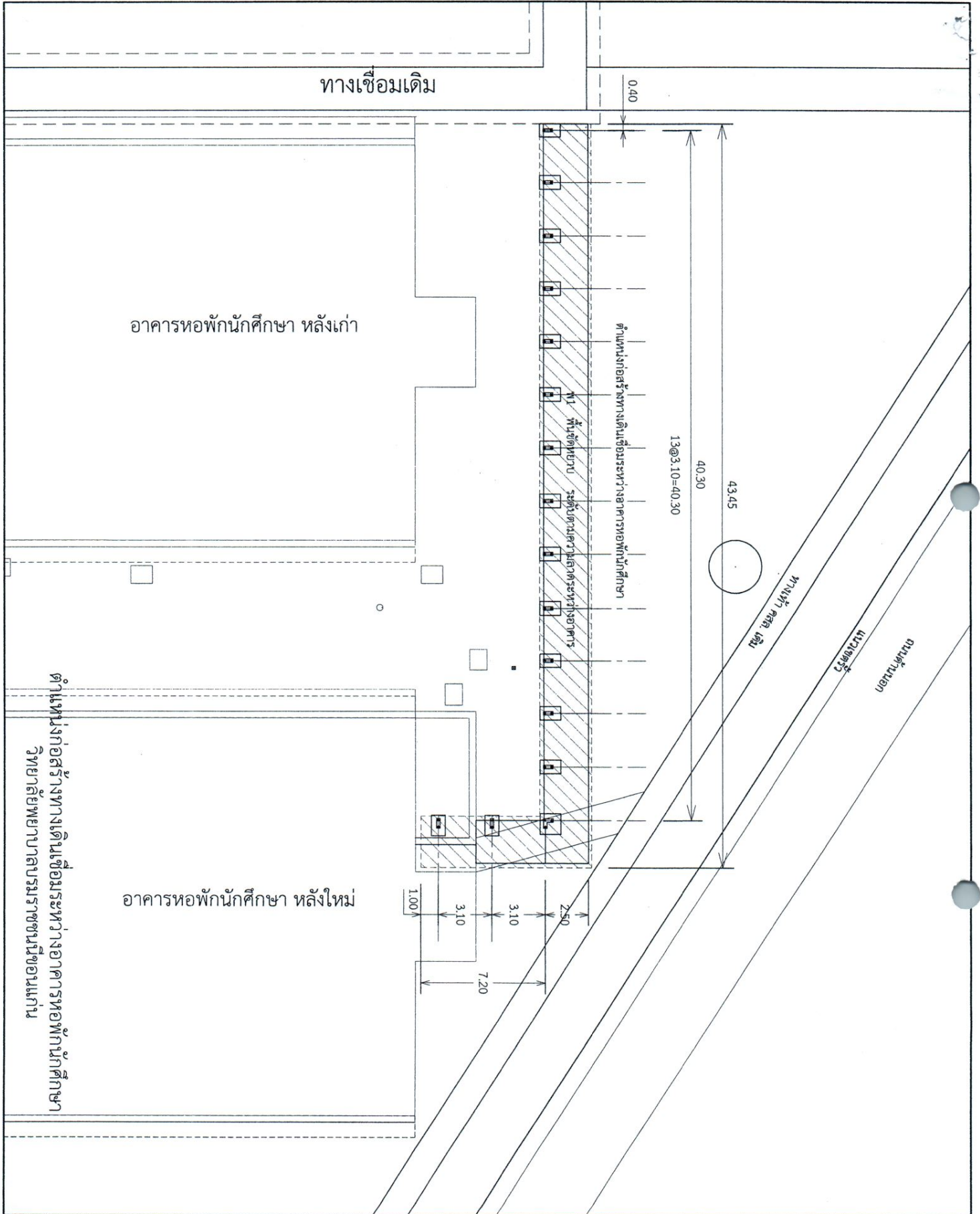
ย.ช.ก. 21/2561

แผ่นที่

A-01

จำนวนแผ่น

4



ทางเชื่อมเดิม

0.40

13@3.10=40.30

40.30

4.345

ทางเท้า วัสดุ เดิม

แนวเขตตัว

ถนนด้านนอก

อาคารหอพักนักศึกษา หลังเก่า

อาคารหอพักนักศึกษา หลังใหม่

ตำแหน่งก่อสร้างทางเดินเชื่อมระหว่างอาคารหอพักนักศึกษา
วิทยาลัยพยาบาลบรมราชชนนีนขอนแก่น

รายการประกอบแบบงานปรับปรุงทางดินซีเมนต์ระหว่างอาคาร วิทยาลัยพยาบาลบรมราชชนนีนอนแก่น จังหวัดขอนแก่น



สำนักงานอธิการและผังเมือง
จังหวัดขอนแก่น

แบบ

ก่อสร้างทางดินซีเมนต์อาคาร
วิทยาลัยพยาบาลบรมราชชนนีนอนแก่น

สำรวจ นายธีระเดช ทะฆะพานันท์
นายชงเอย์ชานัญงาน

เขียนแบบ นายธีระเดช ทะฆะพานันท์
นายชงเอย์ชานัญงาน

สถาปนิก

วิศวกรโยธา
ดร.วงแหวน รัตโนชิต์
(นายอาร์ม รัตโนชิต์)

ตรวจแบบ นายพงษ์ศักดิ์ ใจกาใจ
นายทศพร รัตเมือง
หัวหน้าฝ่ายปฏิบัติการ

ตรงแบบ นายพงษ์ศักดิ์ ใจกาใจ
หัวหน้ากลุ่มงานวิศวกรรมโยธา

อนุมัติ นายอัครวิทย์ วัฒนารัตนชัย
โยธาธิการและผังเมืองจังหวัดขอนแก่น

แสดง รายละเอียดประกอบแบบ
ก่อสร้างทางดินซีเมนต์อาคาร

มาตราส่วน 1 : 25

รับ/เดือนปี/3/2561

เลขที่แบบ ผ.ชก. 21/2561

แผ่นที่ จำนวนแผ่น
A-02 4

1. รายละเอียดประกอบแบบ

1.1 การวางผังและระดับ

- ระดับ ± 0.000 ให้ถือเอาระดับผิวทางเชื่อมอาคารหอพักเดิม กับอาคารหอพักใหม่ โดยให้ระดับก่อสร้าง (+0.15) ลาดเอียงไปตามระดับ
- ตำแหน่งการก่อสร้างอาคารทางอาคาร สามารถเปลี่ยนแปลงได้ ตามสภาพพื้นที่จริง และความเหมาะสม โดยให้ในระยะความยาวรวมเท่าเดิม ซึ่งคณะกรรมการตรวจสอบการรังวางจะเป็นผู้กำหนดให้ ซึ่งผู้รับจ้างจะต้องปฏิบัติตาม ทั้งนี้ถือว่าเป็นการแก้ไขเปลี่ยนแปลงรายการก่อสร้าง

1.2 งานฐานรากและโครงสร้าง ค.ส.ล.

ให้ดำเนินการก่อสร้างตามที่กำหนดไว้ในแบบและรายการวิศวกรรมโครงสร้าง ตามรายละเอียดอื่นๆ ให้ดำเนินการตามมาตรฐานงานก่อสร้าง มยธ.101 - มยธ.106 ดังนี้

- 1.2.1 คอนกรีต ให้ใช้ ค.2.
- 1.2.2 เหล็กเสริมคอนกรีต
 - ขนาด ๑6 มม. และ ๑9 มม. ให้ใช้เหล็กเส้นกลม SR-24
 - ขนาดตั้งแต่ ๑2 มม. ขึ้นไป ให้ใช้เหล็กข้ออ้อย SD-40

1.3 งานสถาปัตยกรรม

- ก. งานพื้น
 - พ1 พื้น ค.ส.ล. ทำผิวขัดหยาบ ใช้ปูนซีเมนต์มาตรฐาน เลขที่ มอก. 15
 - เลขที่ 1-2532

ข. งานหลังคา

- โครงหลังคา ตามที่ตีกำหนดไว้ในแบบและรายการวิศวกรรมโครงสร้าง
- หลังคาแผ่นเหล็ก (Metal Sheet) หนา 0.30 มม. เคลือบสี

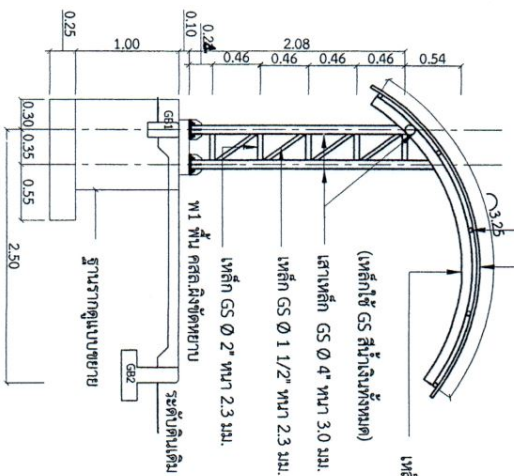
ค. งานทาสี

- สีทาผนังปูน ให้ใช้สีน้ำพลาสติกสำหรับภายนอก ตาม มอก.272-2531
- สีทาผนังเหล็ก ให้ใช้สีน้ำมันตาม มอก.327-2538

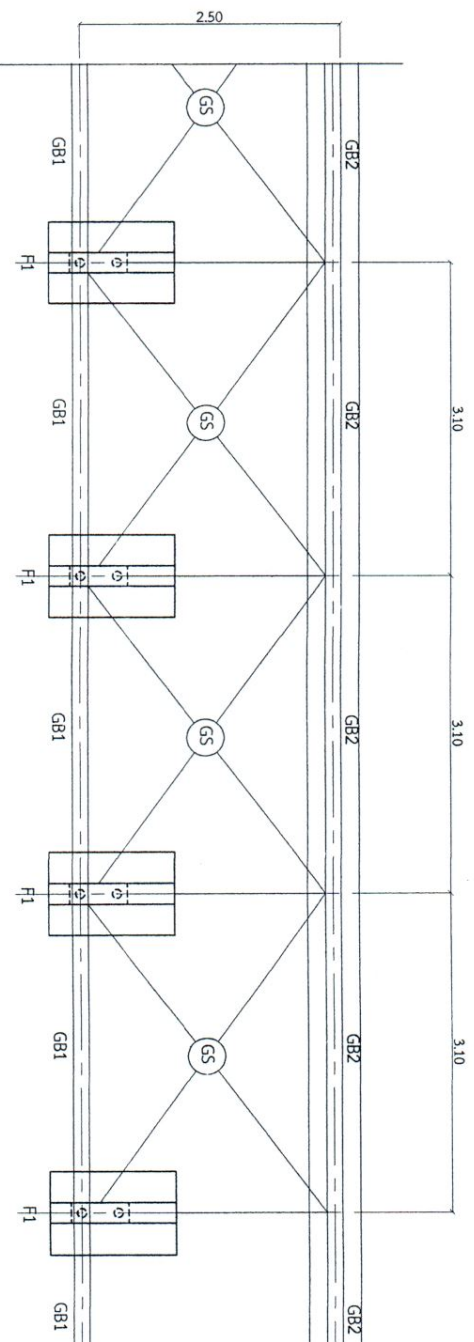
1.4 งานระบบไฟฟ้าแสงสว่าง

ให้ติดตั้งตามรายการ รายละเอียดในสัญญาจ้าง และให้เป็นไปตามมาตรฐานของการไฟฟ้า

หลังคาแผ่นเหล็ก Metal Sheet หนา 0.30 มม. เคลือบสี
 แผ่นเหล็ก 2" หนา 2.3 มม. @ 0.80 ม.



แสดงรูปตัดตามขวางทางเดินเชื่อมอาคาร
 มาตราส่วน 1 : 50



F1

แปลนฐานราก คาน พื้น ทางเดินเชื่อม
 มาตราส่วน 1 : 50



สำนักงานอธิการบดีและผังเมือง
 จังหวัดขอนแก่น

แบบ

ก่อสร้างทางเดินเชื่อมระหว่างอาคาร

ขอพักตั้งใหม่และหลังเก่า

วิทยาลัยพยาบาลบรมราชชนนีนขอนแก่น

สำรวจ

นายสุระเดช หนองบัว

นายช่างโยธาชำนาญงาน

เขียนแบบ

นายสุระเดช หนองบัว

นายช่างโยธาชำนาญงาน

สถาปนิก

วิศวกรโยธา

(นายอารัม รัตนโชติ)

ตรวจแบบ

นายศุภพร ภูติเมือง

หัวหน้าฝ่ายปฏิบัติการ

ตรวจแบบ

นายมงคล เขานัน

หัวหน้ากลุ่มงานวิชาการและวิชาการ

อนุมัติ

นายอดิเรก วิเศษคุณชัย

ผู้อำนวยการแผนกผังเมืองจังหวัดขอนแก่น

แสดง

แบบขยายทางวิศวกรรมโครงสร้าง

ก่อสร้างทางเดินเชื่อมอาคาร

มาตราส่วน

1 : 50

วันเดือนปี

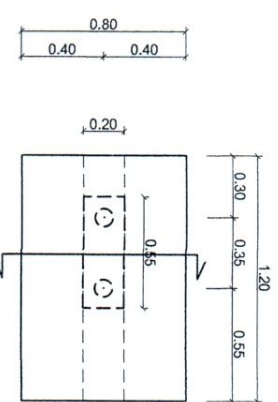
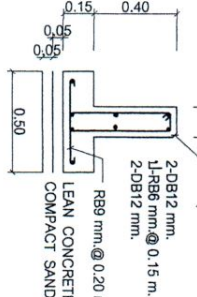
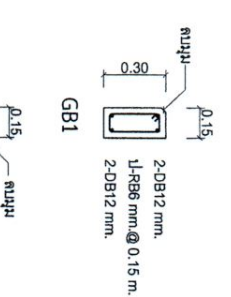
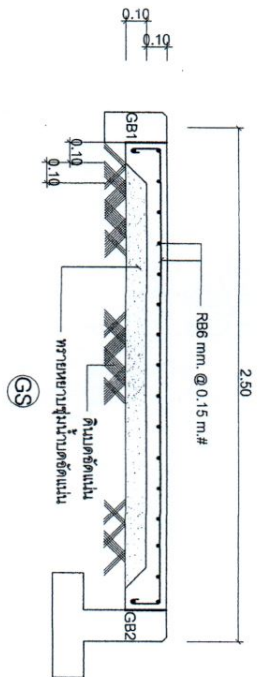
...../3/2561

เลขที่แบบ

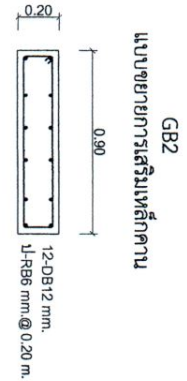
ผ.ช.ก. 21/2561

แผ่นที่

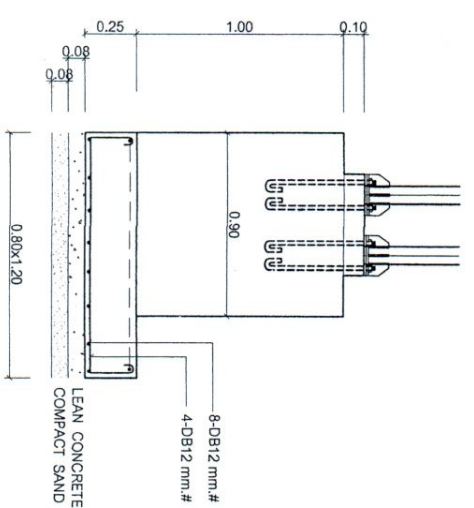
A-03 จำนวนแผ่น 4



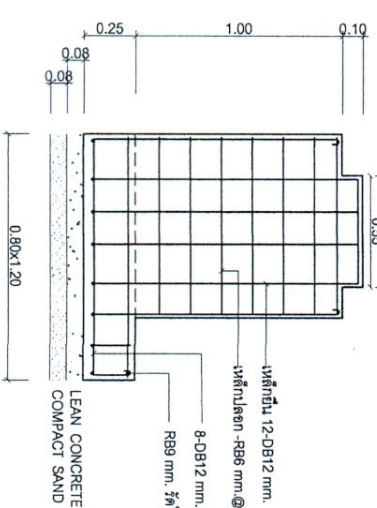
แบบฐานราก F1
มาตราส่วน 1:25



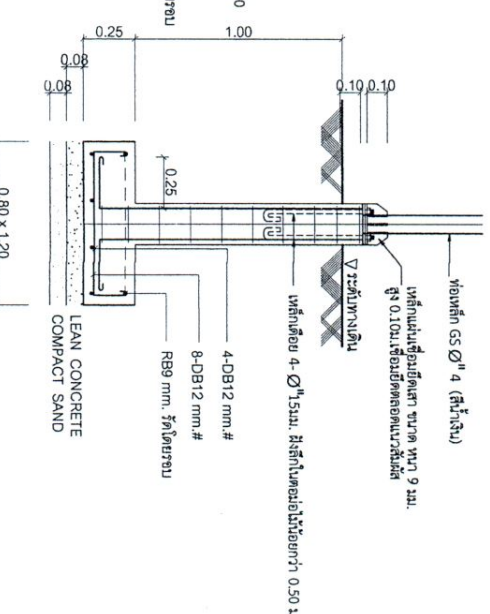
แบบขยายการเสริมเหล็กเสา



แบบขยายฐานราก F1
มาตราส่วน 1:25



สามารถรับน้ำหนักตลอดด้วย
ได้ไม่น้อยกว่า 6 ตัน/ตร.ม.



รูปใต้ฐานราก F1
มาตราส่วน 1:25

รายการประกอบแบบโครงสร้าง

1. ไม้ขมธ: 101-106 เป็นรายการประกอบแบบและรายการการเฉพาะแบบตั้งไว้
2. เหล็กเสริมคอนกรีต
- 2.1 ขนาด ϕ 6 มม. และ ϕ 9 มม. ไม้ใช้เหล็กเส้นกลม SR-24
- 2.2 ขนาด ϕ 12 มม. ขึ้นไปใช้เหล็กเส้นข้อยัด SD-30
3. เหล็กรูปพรรณ
- 3.1 ใช้เหล็กที่มีคุณสมบัติเป็นไปตามมาตรฐาน ASTM-A36 หรือเทียบเท่า (FY ไม่น้อยกว่า 2400 กก./ตร.ซม.)
- 3.2 การเชื่อมต่อนเหล็กให้ทำการเชื่อมด้วยไฟฟ้า (ARC WELDING) โดยรอบทุกจุด และรอยเชื่อมจะต้องมีความแข็งแรงไม่น้อยกว่าเหล็กรูปพรรณที่นำมาต่อกัน
- 3.3 เหล็กที่นำมาใช้จะต้องปราศจากสนิมขุข ไม่ไปดองหรือเสียบ
- 3.4 ไม้ทำสีกันสนิมประเภท LEAD OXIDE อย่างน้อย 2 ชั้น กออบทสีจริง
4. คีบมคัตตงบนสามารถรับน้ำหนักบรรทุกทุกประเภทได้ไม่น้อยกว่า 6 ตัน/ตร.ม.



สำนักงานอธิการและผังเมือง
จังหวัดขอนแก่น

แบบ	ก่อสร้างทางดินเชื่อมระหว่างอาคาร หอพักหลังใหม่และหลังเก่า
วิศวกรผู้ออกแบบ	นายสุรเดช หะงานันท์ นายชงโยธชานัญงาน
วิศวกรตรวจสอบ	นายสุรเดช หะงานันท์ นายชงโยธชานัญงาน
สถาปนิก	
วิศวกรโยธา (นายอารัม รตนโมหิต)	
ทรงแบบ	นายเทพพร รัตเมือง หัวหน้าฝ่ายปฏิบัติการ
ทรงแบบ	นายมงคล เขาเงิน หัวหน้ากลุ่มงานวิชาการโยธาธิการ
อนุมัติ	นายอัครก วัฒนานุกุลชัย โยธาธิการและผังเมืองจังหวัดขอนแก่น
แสดง	
แบบขยายทางวิศวกรรมโครงสร้าง	
มาตราส่วน	1 : 25
วัน/เดือน/ปี/3/2561
เลขที่แบบ	ผ.ชก. 21/2561
แผ่นที่	จำนวนแผ่น
A-04	4

แบบขยายทางวิศวกรรมโครงสร้าง