

วาทะ ๑

✓

ก่อสร้างโรงพยาบาล
พร้อมถนน คสล. ทางเข้า

วิทยาลัยพยาบาลบรมราชชนนีนครขอนแก่น

ออกแบบโดย



สำนักงานนโยบายและแผนการศึกษาระดับอุดมศึกษา

กรมการศึกษาระดับอุดมศึกษา

แผ่นที่	รายการ	หมายเลข
1	สารบัญแบบ	A - 01
2	ผังบริเวณก่อสร้าง	A - 02
3	แปลนพื้น, แปลนหลังคา	A - 03
4	รูปตัด A-B, รูปตัด C-D	A - 04
5	รูปตัด A-A, รูปตัด B-B	A - 05
แบบวิศวกรรมโครงสร้าง		
แผ่นที่	รายการ	หมายเลข
6	แปลนฐานราก, คาน, พื้น, แปลนโครงสร้างหลังคา	S - 01
7	แบบขยายทางวิศวกรรมโครงสร้าง	S - 02
แบบระบบไฟฟ้า		
แผ่นที่	รายการ	หมายเลข
8	ผังไฟฟ้า, รายการประกอบแบบไฟฟ้า	E - 01

รายการ	สัญลักษณ์
เส้นขอบระยะ	1 ศูนย์กลาง ถึง ศูนย์กลาง ริม ถึง ริม
ผนัง	1 ห้องนอน แสดงระดับพื้น
รูปตัด	1 ห้องนอน แสดงระดับพื้น
รูปตัด	1 ห้องนอน แสดงระดับพื้น
ประตู	1 ประตู บานครึ่งสูง
หน้าต่าง	1 หน้าต่าง บานครึ่งสูง
ฝ้าเพดาน	1 ฝ้าเพดาน วัสดุฝ้าเพดาน
พื้น	1 พื้น วัสดุพื้น
ผนัง	1 ผนัง วัสดุผนัง
แสดงระดับ	1 แสดงระดับ +0.00
ดิน	1 ดิน แสดงระดับ
ทราย	1 ทราย แสดงระดับ
คอนกรีต	1 คอนกรีต แสดงระดับ
ผนังตึก	1 ผนังตึก แสดงระดับ
กระจก	1 กระจก แสดงระดับ
แนวลาดเอียง	1 แนวลาดเอียง SLOPE 1:200



สำนักงานโยธาธิการและผังเมือง
จังหวัดขอนแก่น

แบบ

ก่อสร้างโรงพักกับขยะ
พร้อมถนน คสล. ทางเข้า
รักษาถือพยาบาลรพ.ขอนแก่น

สำรวจ
นายสุระเดช ทะพานันท์
นายช่างโยธาชำนาญงาน

เขียนแบบ
นายสุระเดช ทะพานันท์
นายช่างโยธาชำนาญงาน

สถาปนิก

วิศวกรโยธา
วิฑูรย์ธิดา
(นายอรุณี รัตโนจิติ)

ตรวจแบบ
นายสุระเดช ทะพานันท์
นายช่างโยธาธิการ

ตรวจแบบ
นายมงคล เขานันท์
หัวหน้ากลุ่มงานวิศวกรรมโยธาธิการ

อนุมัติ
นายอดิเรก วัฒนากุลชัย
โยธาธิการและผังเมืองจังหวัดขอนแก่น

แสดง
แสดงรูปตัด A - A
แสดงรูปตัด B - B

มาตราส่วน 1 : 100

วัน/เดือน/ปี
...../3/2561

เลขที่แบบ ยผ.จก.20/2561

แผ่นที่ A-01 จำนวนแผ่น 5

อาคารหอประชุม

รางระบายน้ำ

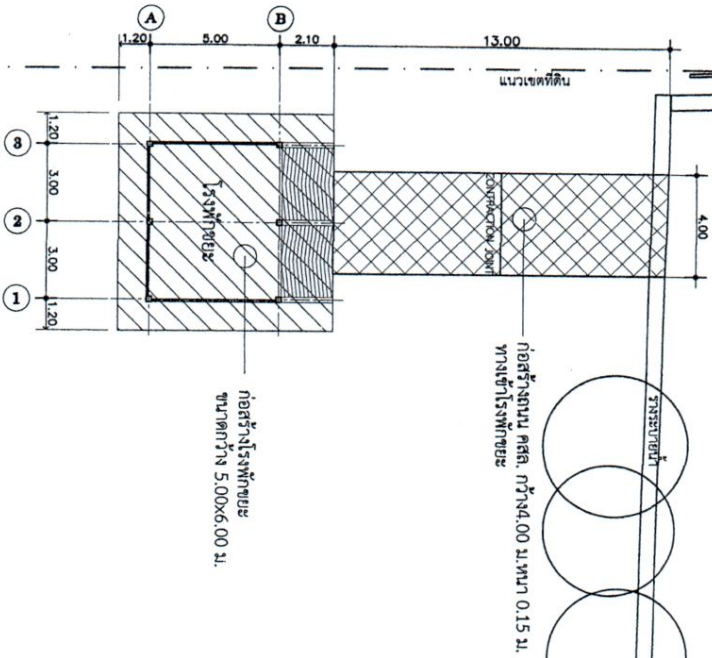
รางระบายน้ำ

รางระบายน้ำ

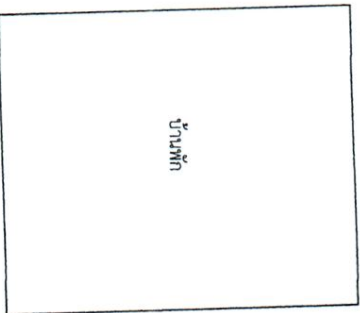
ประตูเหล็ก

ถนน คสล. ภายใน

ถนน คสล. ภายนอก



ผังตำแหน่งก่อสร้างโรงพักขยะ
มาตราส่วน 1 : 200



สำนักงานอธิการบดีและผังเมือง
จังหวัดขอนแก่น

แบบ

ก่อสร้างโรงพักเก็บขยะ
พร้อมถนน คสล. ทางเข้า
ขยะด้วยขนาดถนนระนาบหน้า

สำรวจ

นายสุระเดช วัฒนานันท์
นายช่างโยธาชำนาญงาน

เขียนแบบ

นายสุระเดช วัฒนานันท์
นายช่างโยธาชำนาญงาน

สถาปนิก

วิศวกรโยธา
(นายอารม รัตนโรจน์)

ตรวจสอบ
นายยุทธ รัตเมือง
หัวหน้าช่างโยธา

ตรวจแบบ

นายมงคล เขานันท์
หัวหน้ากองช่างโยธาเขตอุตสาหกรรม
อนุมัติ

อนุมัติ

นายอดิเรก วัฒนากุลชัย
อธิการบดีและผังเมืองจังหวัดขอนแก่น

แสดง

ผังตำแหน่งก่อสร้างโรงพักขยะ
และถนน คสล. ทางเข้า

มาตราส่วน

1 : 200

วัน/เดือน/ปี

...../3/2561

เลขที่แบบ

ยผ.ชก.20/2561

แผ่นที่

A-02 จำนวนแผ่น 5



สำนักงานโยธาธิการและผังเมือง
จังหวัดขอนแก่น

1 ประตูเหล็กบาน ไม้ระแนงกับ
บานด้ามจับ จำนวน 2 ชุด

แบบ
ก่อสร้างร่วมกับขยะ
พร้อมถนน คสล. ทางเข้า
พร้อมท่อระบายน้ำเชื่อมกับ

สำรวจ
นายสุระเดช รมานันท์
นายชงไธษา ชำนาญงาน

เขียนแบบ
นายสุระเดช รมานันท์
นายชงไธษา ชำนาญงาน

สถาปนิก
วิภากร ใจธา
(นายอรุณ รัตนโพธิ์)

ตรวจสอบ
นายสุระเดช รมานันท์
นายชงไธษา ชำนาญงาน

ตรวจแบบ
นางนงนุช เขงทัน
หัวหน้ากลุ่มงานวิศวกรรมโยธาธิการ
อนุมัติ
นายอดิศักดิ์ วัฒนากุลชัย
โยธาธิการและผังเมืองจังหวัดขอนแก่น

แสดง
แสดงรูปด้าน A B C D

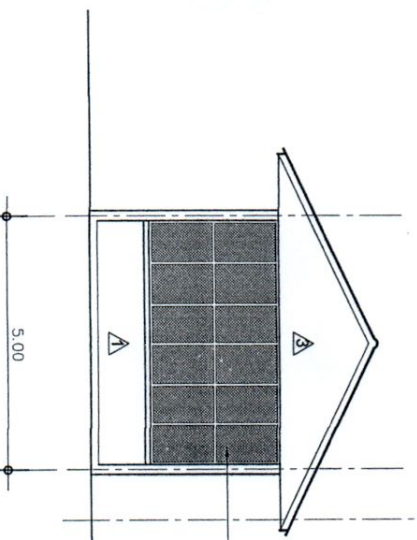
มาตราส่วน 1 : 100

วัน/เดือน/ปี
...../3/2561

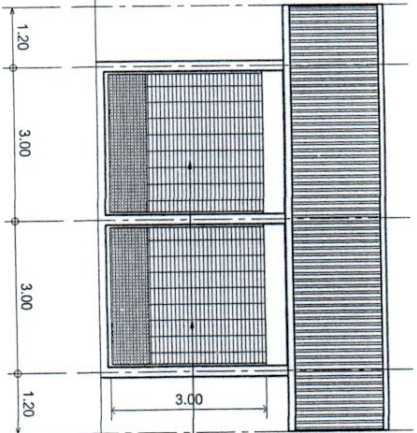
เลขที่แบบ
ข.ร.จก.20/2561

แผ่นที่
A-04

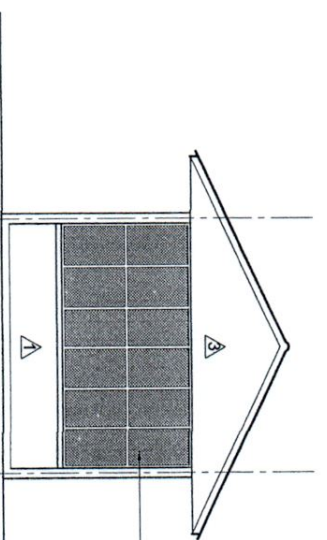
จำนวนแผ่น
5



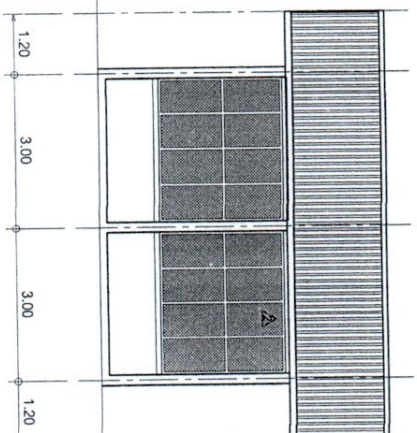
รูปด้าน A
มาตราส่วน 1:100



รูปด้าน B
มาตราส่วน 1:100



ความสูงพื้นบานประตูเหล็กบานไม้ระแนง
สูงจากระดับ 1 1/2 นิ้ว สูง ลวด 3.20 มม.
โครงสร้างเหล็กกล่อง 1" x 1"



รูปด้าน A
มาตราส่วน 1:100

รูปด้าน B
มาตราส่วน 1:100



สำนักงานโยธาธิการและผังเมือง
จังหวัดขอนแก่น

แบบ

ก่อสร้างโรงพักเก็บขยะ
พร้อมถนน คสล. ทางเข้า

วิทยาลัยพยาบาลบรมราชชนนีนขอนแก่น

สำรวจ

นายพีระเดช ทุมมานันท์
นายช่างโยธาชำนาญงาน

เขียนแบบ

นายพีระเดช ทุมมานันท์
นายช่างโยธาชำนาญงาน

สถาปนิก

วิศวกรโยธา

(นายอรุณ รัตน์ไชต์)

ตรวจแบบ

นายศุภพร ฤกษ์เมือง
หัวหน้าฝ่ายปฏิบัติการ

ตรวจสอบ

นายมงคล เขานันท์
หัวหน้ากลุ่มงานวิศวกรรมโยธาธิการ

อนุมัติ

นายอดิเรก วัฒนชาติชัย
อธิบดีกรมโยธาธิการและผังเมืองจังหวัดขอนแก่น

แสดง

แสดงรูปตัด A - A
แสดงรูปตัด B - B

มาตราส่วน

1 : 100

วัน/เดือน/ปี

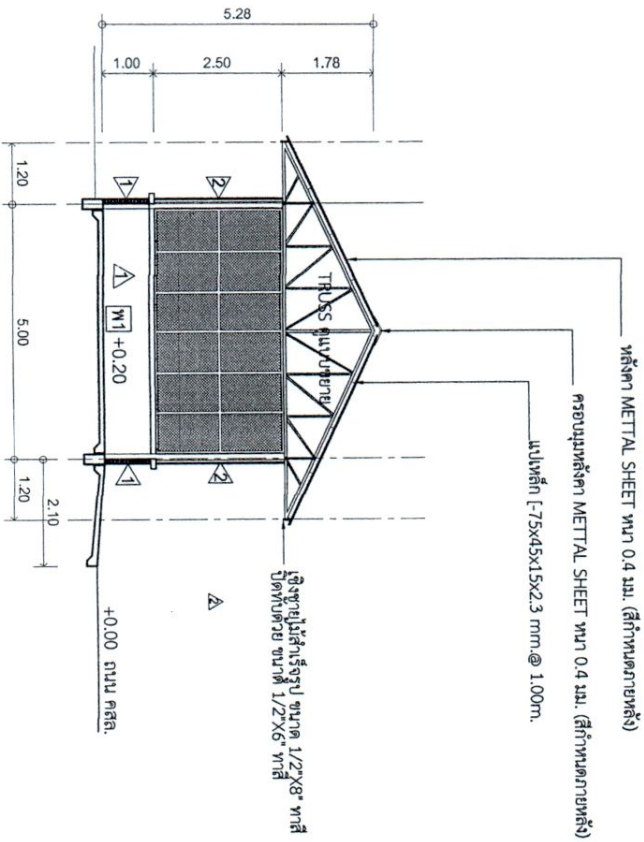
...../3/2561

เลขที่แบบ

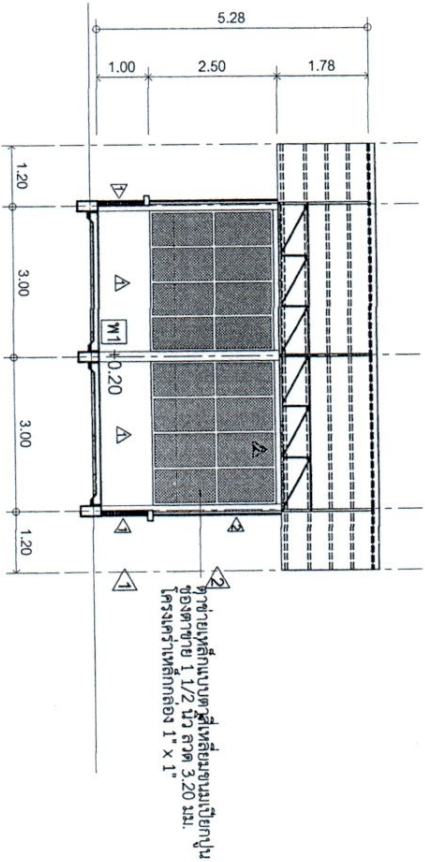
ยส.ชก.20/2561

แผ่นที่

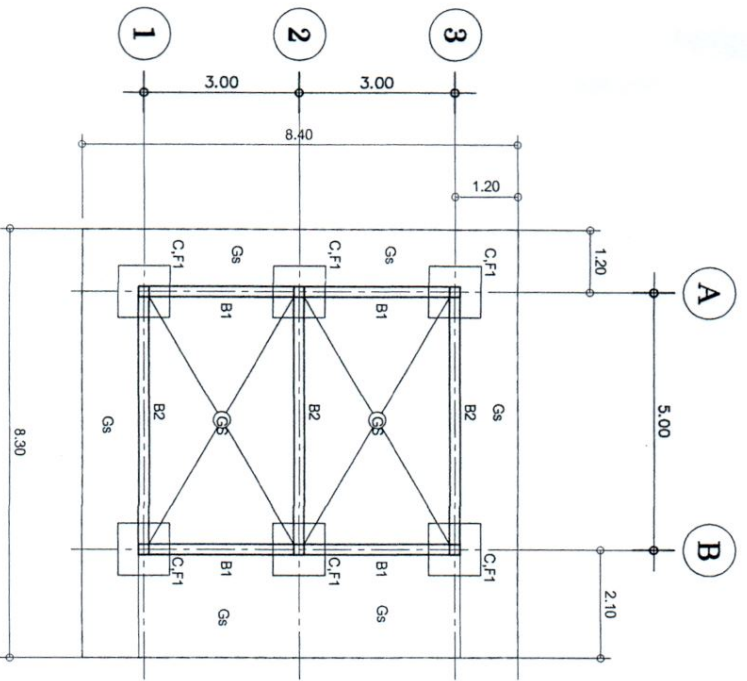
A-05 จำนวนแผ่น 5



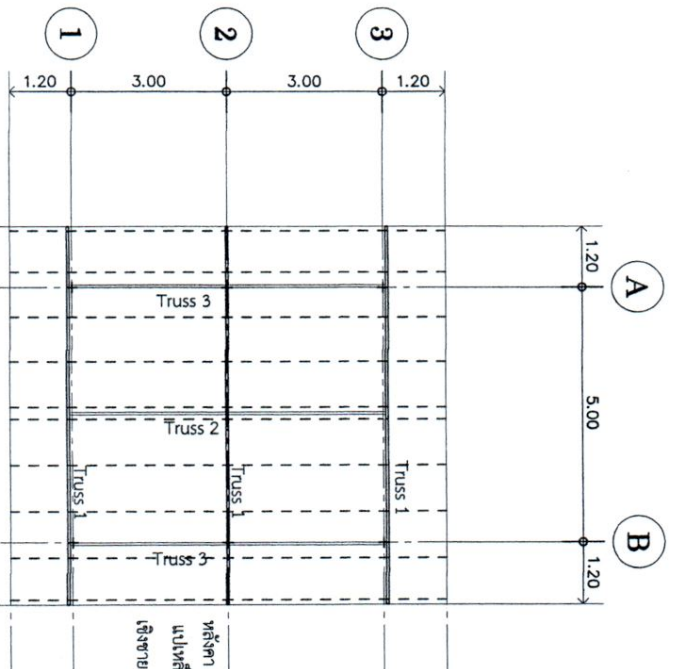
รูปตัด A-A
มาตราส่วน 1:100



รูปตัด B-B
มาตราส่วน 1:100



แปลนฐานราก, คาน, พื้น
มาตราส่วน 1:100



แปลนโครงสร้างหลังคา
มาตราส่วน 1:100

หลังคา METAL SHEET หนา 0.4 มม.
แปะเหล็ก C-75x45x15x2.3 มม. @ 1.00 ม.
เชิงชาย+บันดุม ไม้สังเคราะห์ขนาด 1/2"X6" ทาสี



สำนักงานโยธาธิการและผังเมือง
จังหวัดขอนแก่น

แบบ

ก่อสร้างบังคับขย
หรือถนน คล. ทางเข้า
วิชาต่อขยายการบรรเทาภัยอันเนื่องกัน

สำรวจ นายพีระเดช หนองบัว
นายชาญโยธิน ชาญชูาน

เขียนแบบ นายพีระเดช หนองบัว
นายชาญโยธิน ชาญชูาน

สถาปนิก

วิศวกรโยธา

ควบคุม (นายเอกรักษ์ รัตโนทัย)

ควบคุม นายพิศพร สัตติเมือง
รศ.นายชาญโยธิน ชาญชูาน

ตรวจสอบ

นายมงคล เขานันท์
หัวหน้ากลุ่มงานวิชาการโยธาธิการ

อนุมัติ นายอัครา วัฒนากุลชัย
โยธาธิการและผังเมืองจังหวัดขอนแก่น

แนบ

แปลนฐานราก, คาน, พื้น
แปลนโครงสร้างหลังคา

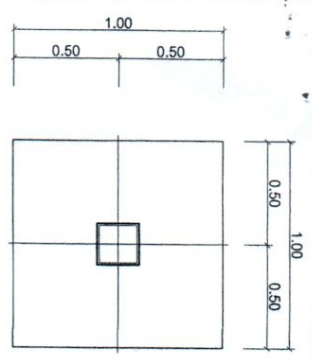
มาตราส่วน 1 : 100

วันที่/เดือน/ปี/3./2561

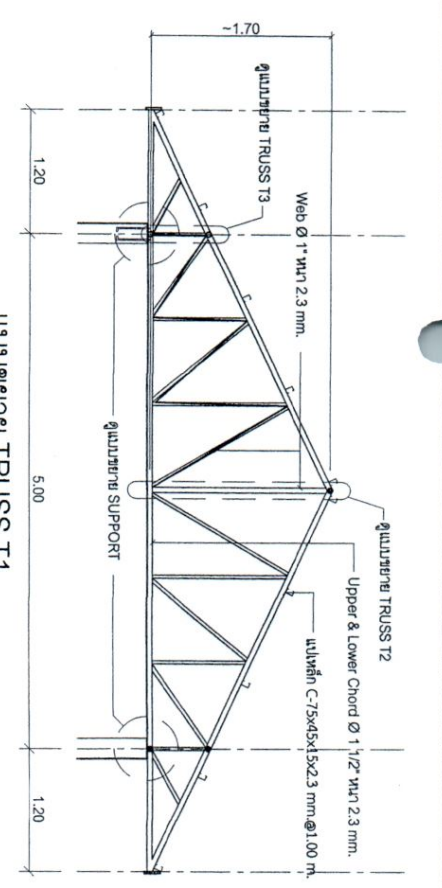
เลขที่แบบ ผ.ม.จก.20/2561

แผ่นที่ S-01

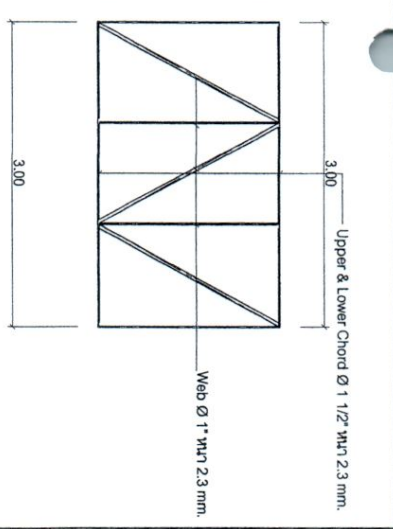
จำนวนแผ่น 2



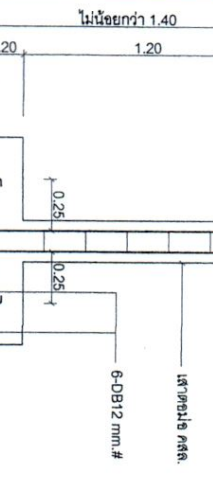
แปลนฐานราก F1



แบบขยาย TRUSS T1
ขนาดส่วน 1:50

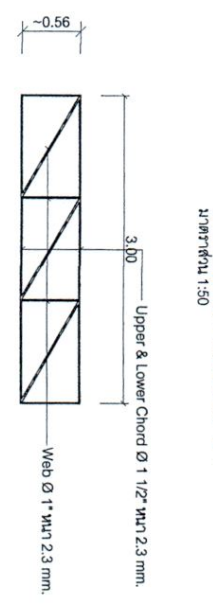


แบบขยาย TRUSS T2
ขนาดส่วน 1:50



LEAN CONCRETE
COMPACT SAND

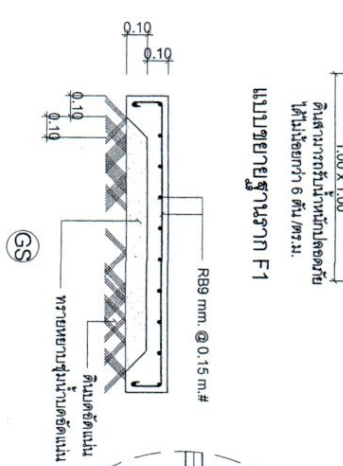
แบบขยายฐานราก F-1



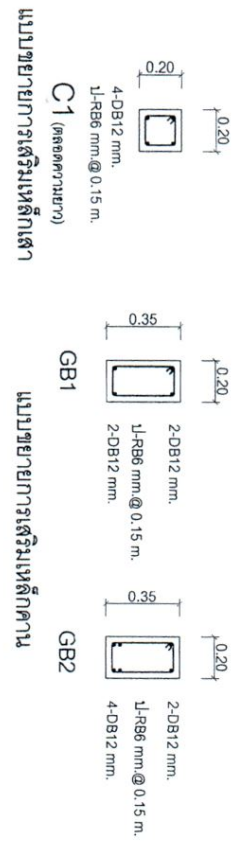
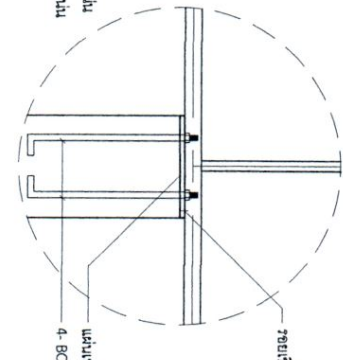
แบบขยาย TRUSS T3
ขนาดส่วน 1:50

รายการประกอบแบบโครงสร้าง

1. คอนกรีต ไร้เหล็ก C2.
2. เหล็กเสริมคอนกรีต
 - 2.1 ขนาด ϕ 6 มม. และ ϕ 9 มม. ไร้เหล็กเส้นกลุ่ม SR-24
 - 2.2 ขนาดตั้งแนว ϕ 12 มม. ไร้เหล็กเส้นกลุ่ม SD-30
3. เหล็กผูกพรอบ
 - 3.1 ไร้เหล็กที่ผูกผสมกับเป็นไปตามมาตรฐาน ASTM-A36 หรือเทียบเท่า (Fy ไร้เหล็ก $> 2,400$ กก./ตร.ซม.)
 - 3.2 การเชื่อมเหล็กให้ทำการเชื่อมด้วยไฟฟ้า (ARC WELDING) โดยรอบทุกจุด และรอยเชื่อมจะต้องมีความแข็งแรงไม่น้อยกว่าเหล็กผูกพรอบที่นำมาต่อกัน
 - 3.3 เหล็กที่นำมาใช้จะต้องปราศจากสนิมขุม ไม้คองหรือรอยเสียหาย
 - 3.4 ไม้ทาเหล็กในบริเวณที่ LEAD OXIDE อย่างน้อย 2 ชั้น ก้อนหาเสียง
4. คิมน้ำฐานรากสามารถใช้น้ำหนักบรรทุกปลอดภัยได้ในไม่น้อยกว่า 6 ตัน/ตร.ม.



แบบขยาย SUPPORT
ขนาดส่วน 1:10



แบบขยายการเสริมเหล็กเสา

แบบขยายการเสริมเหล็กคาน



แบบขยายรอยต่อ CONTRACTION JOINT
ขนาดส่วน 1 : 25

แบบขยายทางวิศวกรรมโครงสร้าง

1:25



สำนักงานอธิการบดีและผังเมือง
จังหวัดขอนแก่น

ผู้สร้าง
นายพิริยะเดช ทะพานันท์
นายช่างโยธาชำนาญงาน

เขียนแบบ
นายพิริยะเดช ทะพานันท์
นายช่างโยธาชำนาญงาน

วิศวกรโยธา
ร. วัลย์
(นายอารัม รัตนโพธิ์)

ตรวจสอบ
นายพิริยะเดช ทะพานันท์
นายช่างโยธาชำนาญงาน

ตรวจสอบ
นายพิริยะเดช ทะพานันท์
นายช่างโยธาชำนาญงาน

ตรวจสอบ
นายพิริยะเดช ทะพานันท์
นายช่างโยธาชำนาญงาน

ตรวจสอบ
นายพิริยะเดช ทะพานันท์
นายช่างโยธาชำนาญงาน

ตรวจสอบ
นายพิริยะเดช ทะพานันท์
นายช่างโยธาชำนาญงาน

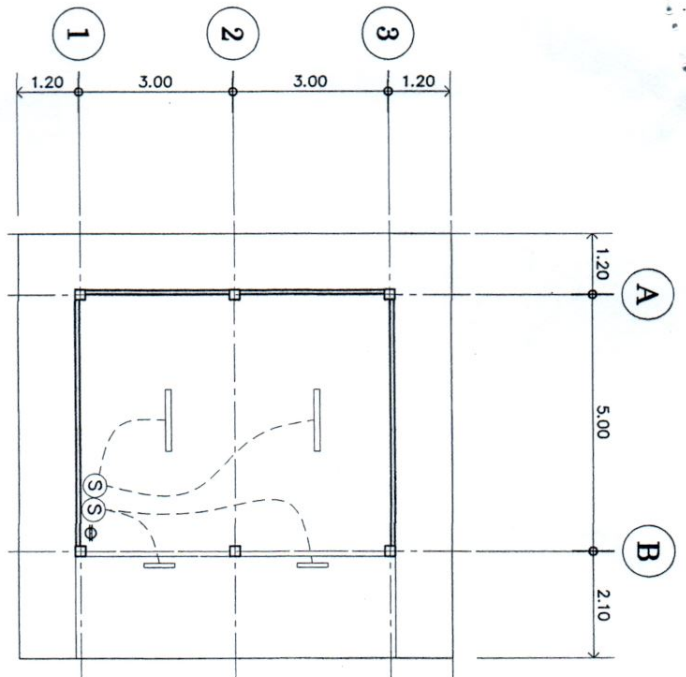
ตรวจสอบ
นายพิริยะเดช ทะพานันท์
นายช่างโยธาชำนาญงาน

ตรวจสอบ
นายพิริยะเดช ทะพานันท์
นายช่างโยธาชำนาญงาน

ตรวจสอบ
นายพิริยะเดช ทะพานันท์
นายช่างโยธาชำนาญงาน

แผ่นที่
S-02

จำนวนแผ่น
2



รายการประกอบแบบ

สัญลักษณ์	รายการไฟฟ้าแบบมาตรฐาน
Ⓢ	สวิทช์ไฟฟ้า 10A-250W ติดผนังเรียบผนัง สูงจากพื้น 1.30 ม.
⊕	เต้ารับคู่ 10A-250W ติดผนังเรียบผนัง สูง 0.30 ม.
—	วงโคมพิวเออร์สเซนส์ (รางท่อเคเบิล) ทอด 1-18 W
—	ติดพาดาน หรือบริเวณที่กำหนด

สายทีวีหัวตั้งวาง
ขนาด 2 x 1.5 มม.
สายเบรจจางแสดงวาง
ขนาด 2 x 2.5 มม.
เคเบิลสายร้อยท่อ PVC (ใช้สาย VAF เรียงให้เป็นระเบียบ)

ข้อกำหนด

1. หากมิได้กำหนดค่าไว้เป็นอย่างอื่น ผู้รับจ้างต้องดำเนินการเกี่ยวกับวัสดุ อุปกรณ์ เครื่องมือ เครื่องใช้ต่าง ๆ และติดตั้งงานทั้งหมดตามแบบ (ตำแหน่งต่างๆสามารถเปลี่ยนแปลงได้ตามความเหมาะสม)และรายละเอียดข้อกำหนดนี้ ตลอดจนงานที่เกี่ยวข้อง ซึ่งอาจไม่แสดงไว้ แต่จำเป็นต้องทำเพื่อให้งานเสร็จสมบูรณ์ใช้งานได้ โดยไม่เป็นไปตามกฎหมายของกรมไฟฟ้า ตาม มอก.
 2. ผู้รับจ้างต้องดำเนินการให้อาคารมีไฟฟ้าใช้ โดยเป็นผู้ติดตั้งอุปกรณ์ไฟฟ้า ซึ่งอาจต้องจัดหาและติดตั้งสายไฟแรงสูง หม้อแปลง มิเตอร์ ตลอดจนการตรวจสอบการติดตั้งและอื่นๆ ที่การไฟฟ้าต้องดำเนินการ ใ้บันทึกไว้เรียบร้อยแล้วการตรวจรับงานงวดสุดท้าย
 3. ผู้รับจ้างจะต้องนำตัวอย่างหรือรายละเอียดของวัสดุอุปกรณ์ไปให้ผู้จ้างตรวจสอบดูก่อน แล้วจึงสั่งซื้อ และนำมาติดตั้ง
 4. ผู้รับจ้างจะต้องขออนุญาตหรือรายละเอียดของวัสดุอุปกรณ์ (ยกเว้นหลอดไฟฟ้า) เป็นเวลา 2 ปี นับตั้งแต่ตรวจรับงานงวดสุดท้าย ในระยะประกำนั้นหากวัสดุอุปกรณ์ใดชำรุด ผู้รับจ้างต้องเปลี่ยนแปลงแก้ไขให้ใช้งานได้ โดยผู้รับจ้างต้องเสียค่าใช้จ่ายในการนี้ทั้งหมด
- วัสดุอุปกรณ์ที่ใช้ในงานไฟฟ้า**
1. แผงสวิทช์อัตโนมัติ เป็นผลิตภัณฑ์ของ SQUARE DWESTINGHOUSE หรือเทียบเท่า
 2. CIRCUIT BREAKER เป็นผลิตภัณฑ์ของ SQUARE DWESTINGHOUSE หรือเทียบเท่า
 3. วงโคมพิวเออร์สเซนส์ เป็นผลิตภัณฑ์ของภายในประเทศ โดยมีรายละเอียดดังนี้
 - (3.1) เหล็กแผ่นประกอบวงโคม
 - วงโคมใช้กับหลอด 1-18 W, 1-36W ต้องหนาไม่น้อยกว่า 0.6 มม.
 - วงโคมใช้กับหลอด 2-36 W ต้องหนาไม่น้อยกว่า 0.6 มม.
 - (3.2) ขั้วรับหลอด เป็นผลิตภัณฑ์ของ BIBVOSSLOH,AMKO หรือเทียบเท่า มอก.344-2533
 - (3.3) บัตลาสต์ ชนิด BUT IN HIGHPOWER FACTOR $\cos\phi > 120$ เป็นผลิตภัณฑ์ของ BOVOMK หรือเทียบเท่า มอก.23-2521
 - (3.4) หลอด เป็นผลิตภัณฑ์ของ PHILIPS,OSRAM,Sylvania,EVE หรือเทียบเท่า มอก.236-2533
 - (3.5) สกรูคดเคอร์ เป็นผลิตภัณฑ์ของ PHILIPS,OSRAM หรือเทียบเท่า มอก.183/2528
4. สวิตช์และเต้ารับ ชนิดติดตั้งในกล่องโลหะ เป็นผลิตภัณฑ์ของ NATIONAL,EUROPA,TICINO หรือเทียบเท่า
 5. ท่อไฟฟ้า เป็นผลิตภัณฑ์ของ MATSUSHITAMA,RUICHITAS,CCCABSO หรือเทียบเท่า มอก.770-2533
 6. สายไฟฟ้า เป็นผลิตภัณฑ์ของ THAI YAZAKI,PHILIPS DODGE BANGKOK CABLE หรือเทียบเท่า มอก.11-2531
 7. หากมิได้กำหนดไว้เป็นอย่างอื่น ชนิดและขนาดของสายไฟฟ้าให้ใช้ดังนี้
 - (7.1) สายวางขอย่อแสงสว่างและเต้ารับร้อยท่อ 750V 70 C PVC,TYPE-A 2.5
 - (7.2) สายร้อยท่อ 750V 70 C PVC,TYPE-A 2.5
 8. ผู้รับจ้างจะต้องรับผิดชอบการใช้งานของวัสดุอุปกรณ์ทุกชนิด (ยกเว้นหลอดไฟฟ้า) เป็นเวลา 2 ปี นับตั้งแต่ตรวจรับงานงวดสุดท้าย ในระยะประกำนั้น หากวัสดุ โดยผู้รับจ้างต้องเสียค่าใช้จ่ายในการดำเนินการดังนี้
 - อุปกรณ์ใดชำรุด ผู้รับจ้างต้องเปลี่ยนแปลงแก้ไขให้ใช้งานได้



สำนักงานอธิการและผังเมือง
จังหวัดขอนแก่น

แบบ	ก่อสร้างโรงพักบังยะ พร้อมถนน คลล. ทางเข้า วิทยาลัยพยาบาลบรมราชชนนีสยามกัน
สำรวจ	นายทีระเดช หนองบัว นายช่างโยธาชำนาญงาน
เขียนแบบ	นายทีระเดช หนองบัว นายช่างโยธาชำนาญงาน
สถาปนิก	
วิศวกรโยธา (นายอารัม รัตโนจิต)	
ตรวจสอบ	นายทศพร ทัศนเมือง หัวหน้าช่างโยธาธิการ
ตรวจสอบ	นายมงคล เขากำปั่น หัวหน้าช่างโยธาธิการ
อนุมัติ	นายอดิศักดิ์ นวกุลชัย โยธาธิการและผังเมืองจังหวัดขอนแก่น
แสดง	ผังไฟฟ้า รายการประกอบแบบ
มาตราส่วน	1 : 100
วัน/เดือน/ปี/3/2561
เลขที่แบบ	ยผ.ขก.20/2561
แผ่นที่	จำนวนแผ่น E-01 1