

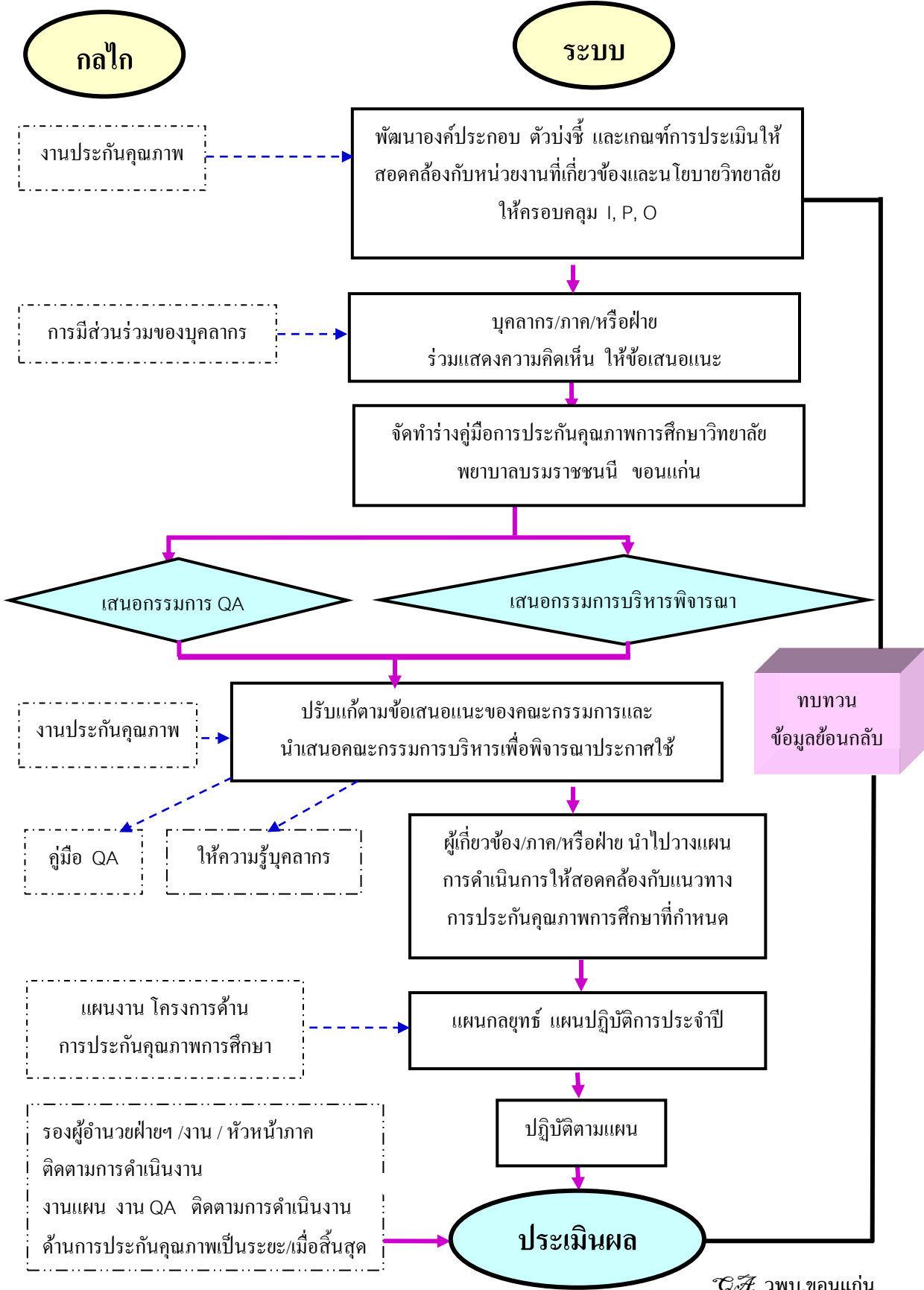
ระบบและกลไกการประกันคุณภาพการศึกษา วิทยาลัยพยาบาลบรมราชชนนี ขอนแก่น

ระบบ	กลไก	ผู้รับผิดชอบ
๑. การควบคุมคุณภาพการศึกษา (Quality Control)		
<p>๑. พัฒนางค์ประกอบที่จำเป็นในการควบคุมคุณภาพการจัดการศึกษาของวิทยาลัย จำนวน ๙ องค์ประกอบ ๔๒ ตัวบ่งชี้ ประกอบด้วย</p> <p>องค์ประกอบที่ ๑ ปรัชญา ปณิธาน วัตถุประสงค์และแผนการดำเนินการ</p> <p>องค์ประกอบที่ ๒ การเรียนการสอน</p> <p>องค์ประกอบที่ ๓ กิจกรรมการพัฒนาบัณฑิตศึกษา</p> <p>องค์ประกอบที่ ๔ การวิจัย</p> <p>องค์ประกอบที่ ๕ การบริการวิชาการแก่สังคม</p> <p>องค์ประกอบที่ ๖ การทำนุบำรุงศิลปวัฒนธรรม</p> <p>องค์ประกอบที่ ๗ การบริหารและการจัดการ</p> <p>องค์ประกอบที่ ๘ การเงินและงบประมาณ</p> <p>องค์ประกอบที่ ๙ ระบบและกลไกการประกันคุณภาพการศึกษา</p> <p>๒. พัฒนาคู่มือการประกันคุณภาพการศึกษา เพื่อเป็นข้อกำหนดและแนวทางในการปฏิบัติการควบคุมภายในให้เป็นแนวทางเดียวกัน</p> <p>๓. ประกาศใช้ระบบการควบคุมคุณภาพการศึกษาภายในให้บุคลากรทุกฝ่ายถือปฏิบัติ</p>	<p>๑. กำหนดโครงสร้างองค์กรเพื่อรับผิดชอบพัฒนาระบบการประกันคุณภาพการศึกษาภายในวิทยาลัย</p> <p>๒. กำหนดนโยบายการประกันคุณภาพการศึกษาของวิทยาลัย</p> <p>๓. จัดตั้งหน่วยงานการประกันคุณภาพการศึกษาภายในวิทยาลัย</p> <p>๔. แต่งตั้งคณะกรรมการประกันคุณภาพการศึกษา ทำหน้าที่ส่งเสริมสนับสนุนให้มีระบบประกันและพัฒนาและกำกับติดตามการดำเนินงานประกันคุณภาพการศึกษาให้เป็นไปตามแผน</p> <p>๕. กำหนดแผนงาน/โครงการด้านการประกันคุณภาพการศึกษา</p> <p>๖. กำหนดแผนการกำกับติดตามการดำเนินงานประกันคุณภาพการศึกษา</p> <p>๗. เตรียมความพร้อมของบุคลากรด้านความรู้ ความเข้าใจ ทักษะในการประกันคุณภาพการศึกษา</p> <p>๘. จัดทำฐานข้อมูลที่เกี่ยวข้องกับการประกันคุณภาพให้บุคลากรสืบค้นได้</p> <p>๙. สร้างเครือข่ายการประกันคุณภาพการศึกษาในหน่วยงาน โดยประสานงานกับฝ่ายและภาควิชาในวิทยาลัย</p> <p>๑๐. สร้างเครือข่ายประกันคุณภาพการศึกษานอกหน่วยงานโดยประสานงานกับสถานบริการทางสุขภาพ เครือข่ายวิทยาลัยภาคตะวันออกเฉียงเหนือ มหาวิทยาลัย ขอนแก่น สบช. สกอ. สมศ. สภาการพยาบาล</p> <p>๑๑. ผู้บริหารทุกระดับรับผิดชอบกำกับดูแลการดำเนินงาน</p>	<ul style="list-style-type: none"> • ผู้อำนวยการ • คณะกรรมการบริหาร • คณะกรรมการประกันคุณภาพการศึกษา • รองฝ่ายฯ • ฝ่ายยุทธศาสตร์ฯ • หัวหน้าภาค • หัวหน้างาน • งานประกันคุณภาพการศึกษา

ระบบ	กลไก	ผู้รับผิดชอบ
๒. การตรวจติดตามคุณภาพ (Quality Auditing)		
<p>๑ สร้างและพัฒนาแนวทางการปฏิบัติในการตรวจสอบภายในและประเมินผล</p> <p>๒ เตรียมความพร้อมในการตรวจสอบคุณภาพภายใน</p> <p>๓ จัดระบบและดำเนินการตรวจสอบคุณภาพภายใน โดย</p> <ul style="list-style-type: none"> • ฝ่ายหรือภาควิชาเขียนรายงานประเมินตนเองเสนอให้ผู้ประเมินของวิทยาลัยเข้าไปตรวจประเมิน • ตรวจประเมินข้ามฝ่าย หรือ ภาควิชา ปีการศึกษาละ ๑ ครั้ง • เขียนรายงานการประเมินตนเองของวิทยาลัยเพื่อสรุปผลการประเมินในภาพรวมขององค์กร • ประชาสัมพันธ์ผลการประเมินให้คณะกรรมการบริหาร บุคลากร ผู้เกี่ยวข้อง นำผลการประเมินไปพิจารณาปรับแผนงานให้เป็นไปตามมาตรฐานที่กำหนด ๔ เสนอให้บุคลากรจากหน่วยงานภายนอกเข้ามาตรวจสอบคุณภาพ (External auditing) ดังเช่น เครือข่ายวิทยาลัยภาคตะวันออกเฉียงเหนือ หรือ สบช. เข้ามาตรวจสอบคุณภาพขององค์กร • ประชาสัมพันธ์ผลการประเมินให้คณะกรรมการบริหาร บุคลากร ผู้เกี่ยวข้อง นำผลการประเมินไปพิจารณาปรับแผนงาน/โครงการ และประชาสัมพันธ์แก่สาธารณชน 	<p>๑. จัดทำแผนติดตามการดำเนินงาน</p> <p>๒. เตรียมความพร้อมของผู้ประเมิน โดยการส่งไปอบรมเพื่อพัฒนา</p> <p>๓. จัดทำแนวทางการตรวจประเมิน</p> <p>๔. จัดเตรียมอุปกรณ์และสิ่งอำนวยความสะดวกในการตรวจประเมินไว้ให้พร้อม</p> <p>๕. แต่งตั้งคณะกรรมการประเมินคุณภาพการศึกษา</p> <p>๖. ดำเนินการตรวจประเมินและรายงานผลตามแผนที่กำหนด</p>	<ul style="list-style-type: none"> • ฝ่ายฯ ยุทธศาสตร์ฯ • คณะกรรมการประกันคุณภาพการศึกษา • คณะกรรมการประเมินคุณภาพการศึกษา • งานประกันคุณภาพการศึกษา

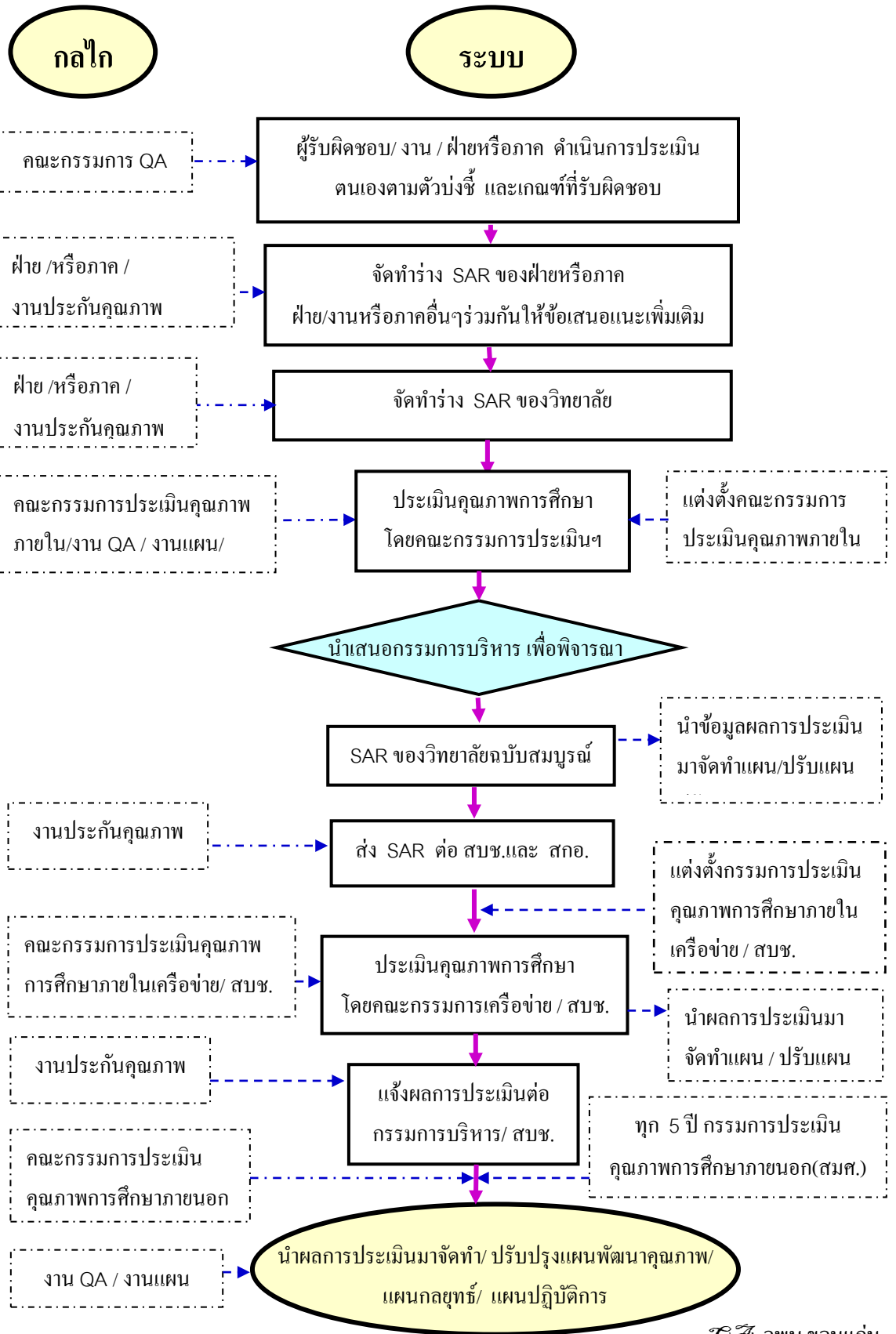
ระบบ	กลไก	ผู้รับผิดชอบ
๓. การประเมินคุณภาพ (Quality Assessment)		
<p>๑. วิทยาลัยดำเนินการหลังจากที่ผ่านการตรวจประเมินคุณภาพการศึกษาภายในด้วยตนเองและบุคคลภายนอกแล้วดำเนินการขอประเมินเพื่อให้การรับรองคุณภาพการศึกษา</p> <p>หน่วยงานที่วิทยาลัยเสนอขอเพื่อให้มีการรับรอง ได้แก่ สมศ. และสภาการพยาบาล</p> <p>๒. วิทยาลัยยื่นใบขอรับการรับรองและส่งเอกสารข้อมูลคุณภาพที่เกี่ยวข้อง</p> <p>๓. สมศ. หรือสภาการพยาบาลเข้ามาตรวจเยี่ยมสถาบันเพื่อประเมินคุณภาพการศึกษาและให้การรับรองตามที่ร้องขอ</p> <p>๔. ประชาสัมพันธ์ผลการประเมินเพื่อให้ข้อมูลป้อนกลับให้แก่บุคลากรคณะกรรมการบริหาร และผู้เกี่ยวข้อง ทราบเพื่อนำผลการประเมินไปพิจารณาปรับแผนงาน/โครงการ</p> <p>๕. ประชาสัมพันธ์ผลการประเมินให้สาธารณชนรับทราบ</p> <p>๖. จัดให้มีการแลกเปลี่ยนเรียนรู้ในงานประกันคุณภาพการศึกษา และเก็บข้อมูลในฐานะข้อมูลประกันคุณภาพ</p>	<p>๑. กำหนดผู้รับผิดชอบแผนงานและโครงการ</p> <p>๒. เขียนแผนงาน/โครงการรับการตรวจประเมิน</p> <p>๓. จัดเตรียมความพร้อมขององค์กรให้พร้อมรับการตรวจประเมิน</p> <p>๔. กำหนดผู้รับผิดชอบงานประชาสัมพันธ์ผลการประเมินและแลกเปลี่ยนเรียนรู้</p>	<ul style="list-style-type: none"> • ฝ่ายฯ ยุทธศาสตร์ฯ • คณะกรรมการประกันคุณภาพการศึกษา • งานประกันคุณภาพการศึกษา

ระบบ และกลไกการควบคุมคุณภาพการศึกษา (Quality Control) วิทยาลัยพยาบาลบรมราชชนนี ขอนแก่น

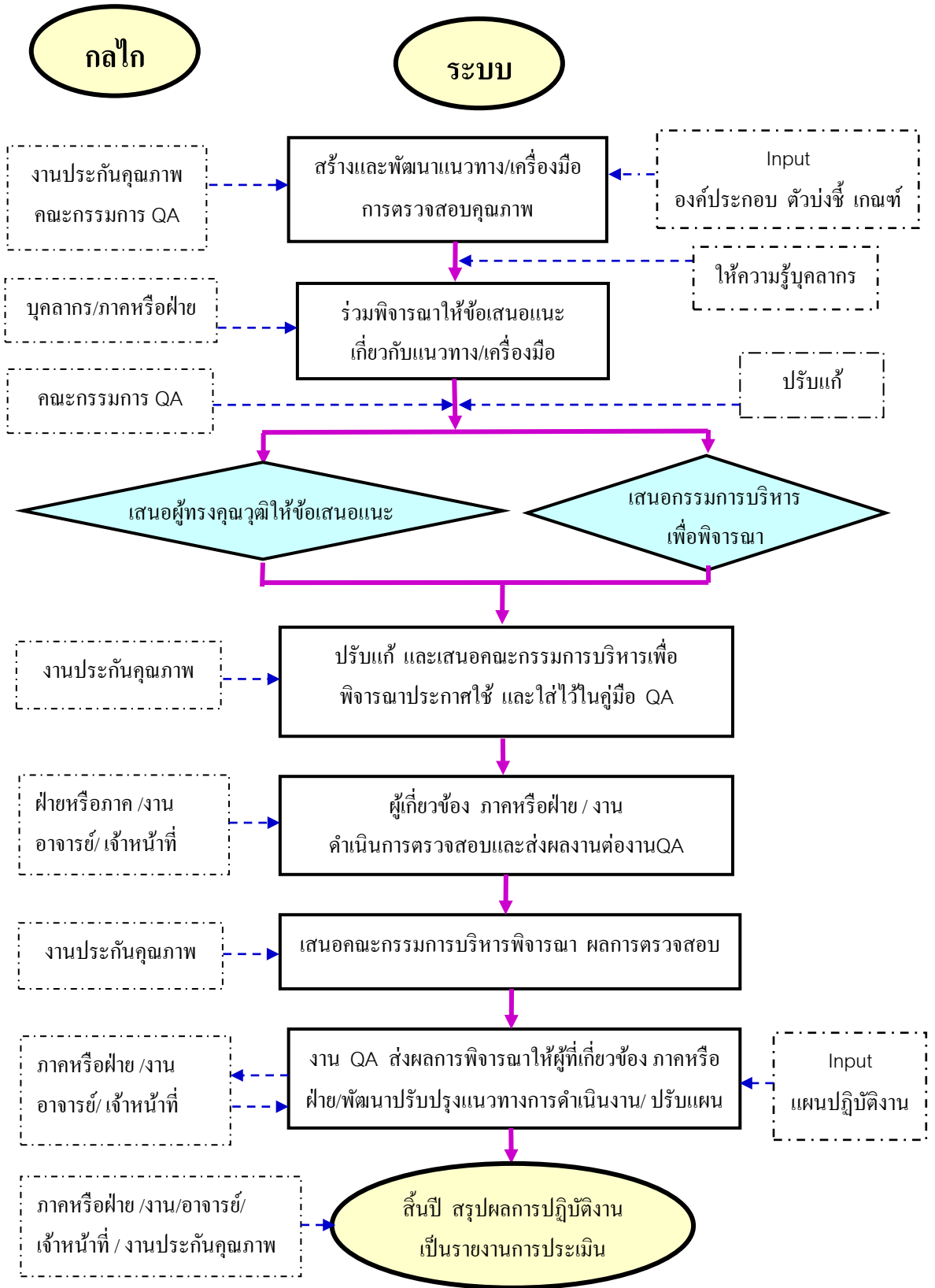


ระบบและกลไกการประเมินคุณภาพการศึกษา (Quality Assessment)

วิทยาลัยพยาบาลบรมราชชนนี ขอนแก่น



ระบบและกลไกการตรวจสอบคุณภาพการศึกษา (Quality Auditing)
วิทยาลัยพยาบาลบรมราชชนนี ขอนแก่น



สรุปตัวบ่งชี้และค่าเป้าหมาย ปีการศึกษา ๒๕๕๓ - ๒๕๕๔ วิทยาลัยพยาบาลบรมราชชนนี ขอนแก่น

รายการ	ค่าน้ำหนัก			เป้าหมาย	
	สกอ	สมศ	สพช	๒๕๕๓	๒๕๕๔
องค์ประกอบที่ ๑ ปรัชญา ปณิธาน วัตถุประสงค์และแผนดำเนินการ					
๑.๑ กระบวนการพัฒนาแผน (สกอ ๑.๑)	๑	-	๑	๘ ข้อ	๘ ข้อ
๑.๑.๑ ผลการบริหารสถาบันให้เกิดอัตลักษณ์ (สมศ ๑๖.๑)	-	๕	๕	๕ ข้อ	๕ ข้อ
๑.๑.๒ ผลการบริหารสถาบันให้เกิดอัตลักษณ์ (สมศ ๑๖.๒)	-	๕	๕	≥๓.๕๑ คะแนน	≥๓.๕๑ คะแนน
๑.๑.๓ ผลการพัฒนาตามจุดเน้นและจุดเด่นที่ส่งผลสะท้อนเป็นเอกลักษณ์ของสถาบัน (สมศ ๑๗)	-	๕	๕	๕ ข้อ	๕ ข้อ
องค์ประกอบที่ ๒ การผลิตบัณฑิต					
๒.๑ ระบบและกลไกการพัฒนาและบริหารหลักสูตร (สกอ ๒.๑)	๑	-	๑	๕ ข้อ	๕ ข้อ
๒.๒ อาจารย์ประจำที่มีคุณวุฒิปริญญาเอก (สกอ ๒.๒)	๑	-	๑	ร้อยละ ๓๐	ร้อยละ ๓๐
๒.๒.๑ การพัฒนาคณาจารย์ (สมศ ๑๔)	-	๕	๕	≥๓.๕๑ คะแนน	≥๓.๕๑ คะแนน
๒.๔ ระบบการพัฒนาคณาจารย์บุคลากรสายสนับสนุน(สกอ ๒.๔)	๑	-	๑	๗ ข้อ	๗ ข้อ
๒.๕ ห้องสมุด อุปกรณ์ วิชาการ และสภาพแวดล้อมการเรียนรู้ (สกอ ๒.๕)	๑	-	๑	๕ ข้อ	๕ ข้อ
๒.๖ ระบบและกลไกการจัดการเรียนการสอน (สกอ ๒.๖)	๑	-	๑	๗ ข้อ	๗ ข้อ
๒.๖.๑ ประสิทธิภาพของการจัดการเรียนการสอน (สพช ๒.๖.๑)	-	-	-	๙ ข้อ	๙ ข้อ
๒.๗ ระบบและกลไกการพัฒนาสัมฤทธิ์ผลการเรียนตามคุณลักษณะของบัณฑิต (สกอ ๒.๗)	๑	-	๑	๕ ข้อ	๕ ข้อ
๒.๗.๑ บัณฑิตปริญญาตรี / ผู้สำเร็จการศึกษาที่ได้งานทำหรือประกอบอาชีพอิสระภายใน ๑ ปี (สมศ ๑)	-	๕	๕	ร้อยละ ๑๐๐	ร้อยละ ๑๐๐
๒.๗.๒ คุณภาพของบัณฑิตปริญญาตรี โทและเอก ตามกรอบมาตรฐานคุณวุฒิอุดมศึกษาแห่งชาติ(สมศ ๒)	-	๕	๕	๕ คะแนน	๕ คะแนน
๒.๗.๓.๒ ผู้สำเร็จการศึกษาภายในเวลาที่กำหนด(สมศ ๓)	-	๕	๕	ร้อยละ ๗๐	ร้อยละ ๗๐
๒.๗.๔ ผู้สำเร็จการศึกษาที่สามารถสอบใบประกอบวิชาชีพภายใน ๑ ปี (สมศ ๔)	-	๕	๕	ร้อยละ ๗๐	ร้อยละ ๗๐
๒.๘ ระดับความสำเร็จของการเสริมสร้างคุณธรรมจริยธรรมที่จัดให้กับนักศึกษา (สกอ ๒.๘)	๑	-	๑	๕ ข้อ	๕ ข้อ

รายการ	ค่าน้ำหนัก			ค่าเป้าหมาย	
	สกอ	สมศ	สพช	๒๕๕๓	๒๕๕๔
องค์ประกอบที่ ๓ กิจกรรมการพัฒนานักศึกษา					
๓.๑ ระบบและกลไกการให้คำปรึกษาและบริการด้านข้อมูลข่าวสาร(สกอ ๓.๑)	๑	-	๑	๗ ข้อ	๗ ข้อ
๓.๒ ระบบและกลไกการส่งเสริมกิจกรรมนักศึกษา (สกอ ๓.๒)	๑	-	๑	๖ ข้อ	๖ ข้อ
องค์ประกอบที่ ๔ การวิจัย					
๔.๑ ระบบและกลไกการพัฒนางานวิจัยหรืองานสร้างสรรค์ (สกอ ๔.๑)	๑	-	๑	๖ ข้อ	๘ ข้อ
๔.๑.๑ งานวิจัยหรืองานสร้างสรรค์ที่ได้รับการตีพิมพ์หรือเผยแพร่ (สมศ ๕)				ร้อยละ ๘	ร้อยละ ๑๐
๔.๒ ระบบและกลไกการจัดการความรู้จากงานวิจัยหรืองานสร้างสรรค์ (สกอ ๔.๒)	๑	-	๑	๓ ข้อ	๖ ข้อ
๔.๒.๑ งานวิจัยหรืองานสร้างสรรค์ที่นำไปใช้ประโยชน์(สมศ ๖)	-	๕	๕	ร้อยละ ๑๐	ร้อยละ ๑๕
๔.๒.๒ ผลงานวิชาการที่ได้รับการรับรองคุณภาพ (สมศ ๗)	-	๕	๕	ร้อยละ ๘	ร้อยละ ๘
๔.๓ เงินสนับสนุนงานวิจัยหรืองานสร้างสรรค์ต่อจำนวนอาจารย์ประจำและนักวิจัยประจำ (สกอ ๔.๓)	๑	-	๑	๒๐,๐๐๐ บาท/คน/ปี	๓๐,๐๐๐ บาท/คน/ปี
องค์ประกอบที่ ๕ การบริการทางวิชาการแก่สังคม					
๕.๑ ระบบและกลไกการบริการทางวิชาการแก่สังคม (สกอ ๕.๑)	๑	-	๑	๕ ข้อ	๕ ข้อ
๕.๑.๑ ผลการนำความรู้และประสบการณ์จากการให้บริการวิชาการมาใช้ในการพัฒนาการเรียนการสอนหรือการวิจัย(สมศ ๘)	-	๕	๕	ร้อยละ ๕๐	ร้อยละ ๕๐
๕.๒ กระบวนการบริการทางวิชาการให้เกิดประโยชน์ต่อสังคม (สกอ ๕.๒)	๑	-	๑	๕ ข้อ	๕ ข้อ
๕.๒.๑ ผลการเรียนรู้และเสริมสร้างความเข้มแข็ง ของชุมชนหรือองค์กรภายนอก (สมศ ๙)	-	๕	๕	๕ ข้อ	๕ ข้อ
๑๘.๑ ผลการชี้แนะ ป้องกัน หรือแก้ปัญหาสังคมภายในสถาบัน (สมศ ๑๘.๑)		๕	๕	๕ ข้อ	๕ ข้อ
๑๘.๒ ผลการชี้แนะ ป้องกัน หรือแก้ปัญหาสังคม ภายนอกสถาบัน (สมศ ๑๘.๒)		๕	๕	๕ ข้อ	๕ ข้อ

รายการ	ค่าน้ำหนัก			ค่าเป้าหมาย	
	สกอ	สมศ	สปช	๒๕๕๓	๒๕๕๔
องค์ประกอบที่ ๖ การทำนุบำรุงศิลปะและวัฒนธรรม					
๖.๑ ระบบและกลไกการทำนุบำรุงศิลปะ วัฒนธรรม (สกอ ๖.๑)	๑	-	๑	๕ ข้อ	๕ ข้อ
๖.๑.๑ การส่งเสริมและสนับสนุนด้านศิลปะวัฒนธรรม(สมศ ๑๐)	-	๕	๕	๕ ข้อ	๕ ข้อ
๖.๑.๒ การพัฒนาสุนทรียภาพในมิติทางศิลปะและวัฒนธรรม (สมศ ๑๑)	-	๕	๕	๓ ข้อ	๓ ข้อ
องค์ประกอบที่ ๗ การบริหารและการจัดการ					
๗.๑ ภาวะผู้นำของสภาสถาบันและผู้บริหารทุกระดับของสถาบัน (สกอ ๗.๑)	๑	-	๑	๗ ข้อ	๗ ข้อ
๗.๑.๑ การปฏิบัติตามบทบาทหน้าที่ของผู้บริหารสถาบัน (สมศ ๑๓)	-	๕	๕	๕ คะแนน	๕ คะแนน
๗.๒ การพัฒนาสถาบันสู่สถาบันเรียนรู้ (สกอ ๗.๒)	๑	-	๑	๕ ข้อ	๕ ข้อ
๗.๓ ระบบสารสนเทศเพื่อการบริหารและการตัดสินใจ (สกอ ๗.๓)	๑	-	๑	๕ ข้อ	๕ ข้อ
๗.๔ ระบบบริหารความเสี่ยง (สกอ ๗.๔)	๑	-	๑	๖ ข้อ	๖ ข้อ
องค์ประกอบที่ ๘ การเงินและงบประมาณ					
๘.๑ ระบบและกลไกการเงินและงบประมาณ (สกอ ๘.๑)	๑	-	๑	๙ ข้อ	๙ ข้อ
องค์ประกอบที่ ๙ ระบบและกลไกการประกันคุณภาพ					
๙.๑ ระบบและกลไกการประกันคุณภาพการศึกษา (สกอ ๙.๑)	๑	-	๑	๖ ข้อ	๖ ข้อ
๙.๑.๑ ผลประเมินการประกันคุณภาพภายในรับรองโดยต้นสังกัด (สมศ ๑๕)	-	๕	๕	≥ ๓.๕๑ คะแนน	๔ คะแนน
รวมตัวบ่งชี้	๒๒	๑๙	๔๒		